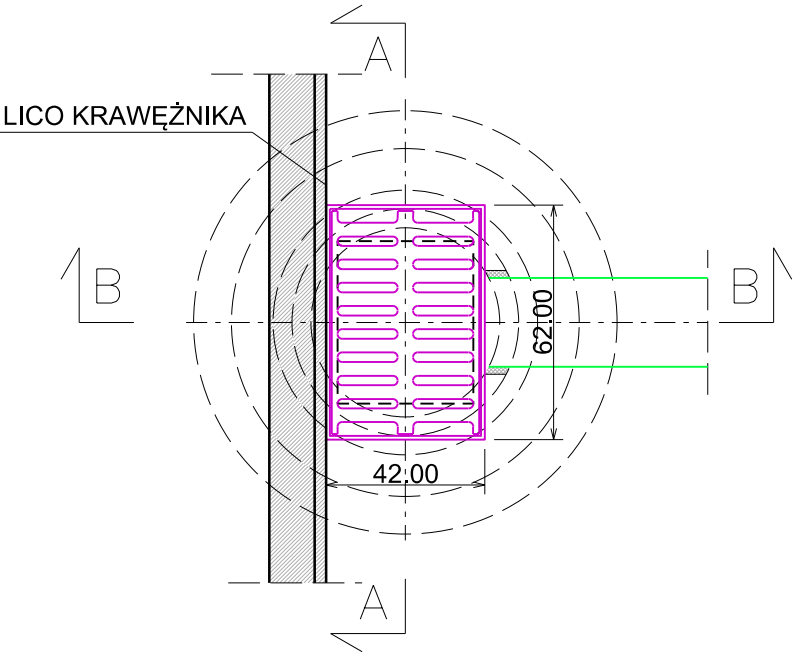
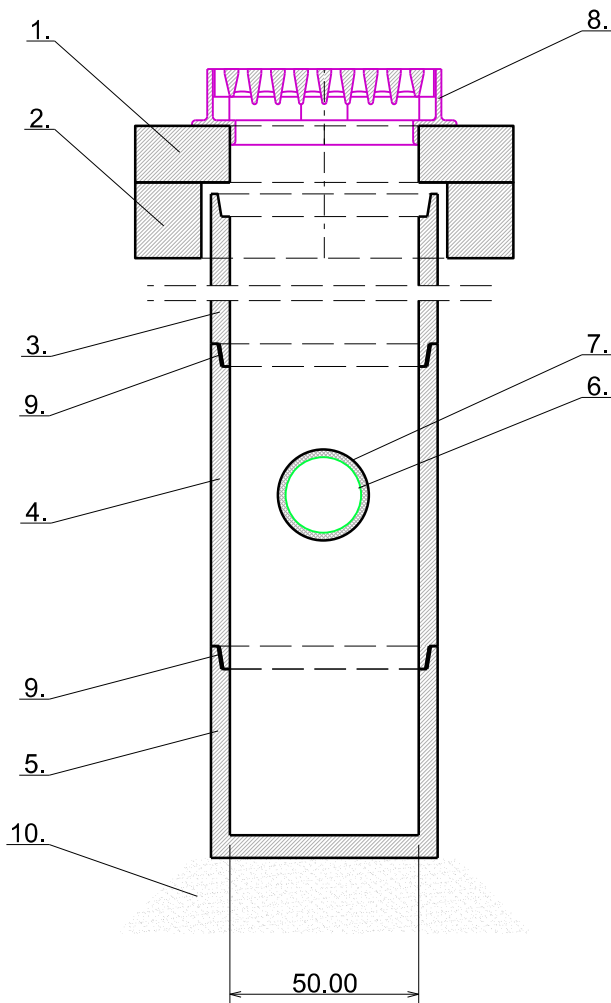


SZCZEGÓŁ: WPUST DESZCZOWY

RZUT POZIOMY
WPUST ULICZNY
SKALA 1:20

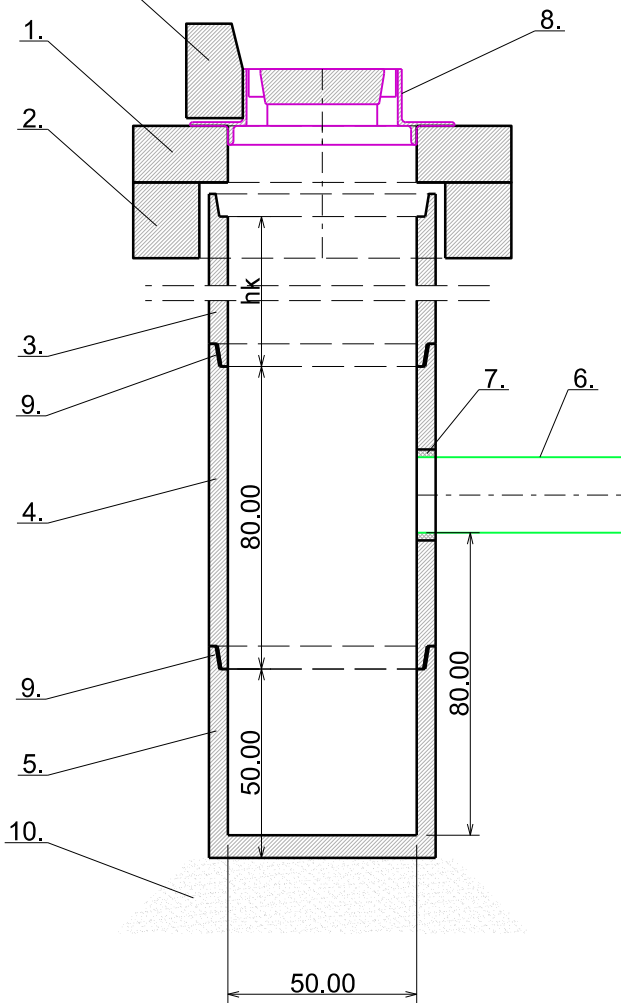


PRZĘKRÓJ
A-A
SKALA 1:20



PRZĘKRÓJ
B-B
SKALA 1:20


KRAWĘŻNIK BETONOWY



OPIS ELEMENTÓW

1. PŁYTA POKRYWOWA D=100cm h=15cm, beton C45/55, W12, F150, klasa ekspozycji: XC4, XS1, XD2, XF1, XA1;
2. PIERŚCIEŃ ODCIĄŻAJĄCY D=100cm, h=20cm, beton C45/55, W12, F150, klasa ekspozycji: XC4, XS1, XD2, XF1, XA1;
3. KRAŁ BETONOWY Dw=50cm hk= wg rys. profilu, C35/45, W12, F150 klasa ekspozycji: XC4, XS1, XD2, XF1, XA1;beton C45/55, W12, F150;
4. KRAŁ BETONOWY Dw=50cm h=80cm, C35/45, W12, F150 klasa ekspozycji: XC4, XS1, XD2, XF1, XA1;beton C45/55, W12, F150;
5. DENNICA BETONOWA PREFABRYKOWANA Dw=50cm h=50cm, C35/45, W12, F150, klasa ekspozycji: XC4, XS1, XD2, XF1, XA1;beton C45/55, W12, F150;
6. PRZYKANALIK WG RYSUNKU PROFILU (Dn160-Dn250, i=0,5%-15%);
7. PRZEJŚCIE SZCZELNE DLA DANEGO TYU RUR OSADZONE SZCZELNIE NA ZAPRAWĘ BETONOWĄ;
8. SKRZYŃKA KOŁNIERZOWA ŻELIWNA KLASY D400 wg PN-EN-124; DLA WPUSTÓW KRAWĘŻNIKOWYCH C250;
9. ZAPRAWA WODOSZCZELNA, WARSTWA 10-15MM;
10. POSADOWIENIE WG CZĘŚCI OPISOWEJ DOKUMENTACJI PROJEKTOWEJ;

ŁĄCZENIE KRĘGÓW WYKONAĆ NA ZAPRAWĘ BETONOWĄ, WODOSZCZELNĄ;
POSADOWIENIE KRĘGU DENNEGO ZGODNIE Z CZĘŚCIĄ OPISOWĄ DOKUMENTACJI;

PROJEKTANT:				
		<div>DSP PROJEKT Paweł Suwłsz</div> <div>ul. Olimpijska 35, 80-180 Gdańsk</div> <div>tel. (+48) 604-380-743</div> <div>biuro@dsp-projekt.pl</div>		
INWESTOR:				
<div>WÓJT GMINY STUDZIENCE</div> <div>ul. Kaszubska 9</div> <div>77-143 Studzienice</div>				
NAZWA INWESYCJI:				
<div>BUDOWA TRASY PIESZO-ROWEROWEJ NA ODCINKU</div> <div>UGOSZCZ - STUDZIENCE PRZY DRODZE POWIATOWEJ NR 1780G</div>				
TYTUŁ RYSUNKU:			BRANŻA	FAZA
SZCZEGÓŁ TYPOWY WPUST DESZCZOWY			KD	PT
IMIĘ I NAZWISKO		UPRAWNIENIA	PODPIS	SKALA
PROJEKTANT:	MGR INŻ. STANISŁAW HASSE	POM/0204/POOS/08		1:20
				DATA
OPRACOWAŁ:				11-2025
				NR RYS.
SPRAWDZAJĄCY:	MGR INŻ. PAWEŁ BIESCHKE	POM/0031/POOS/07		S03.04